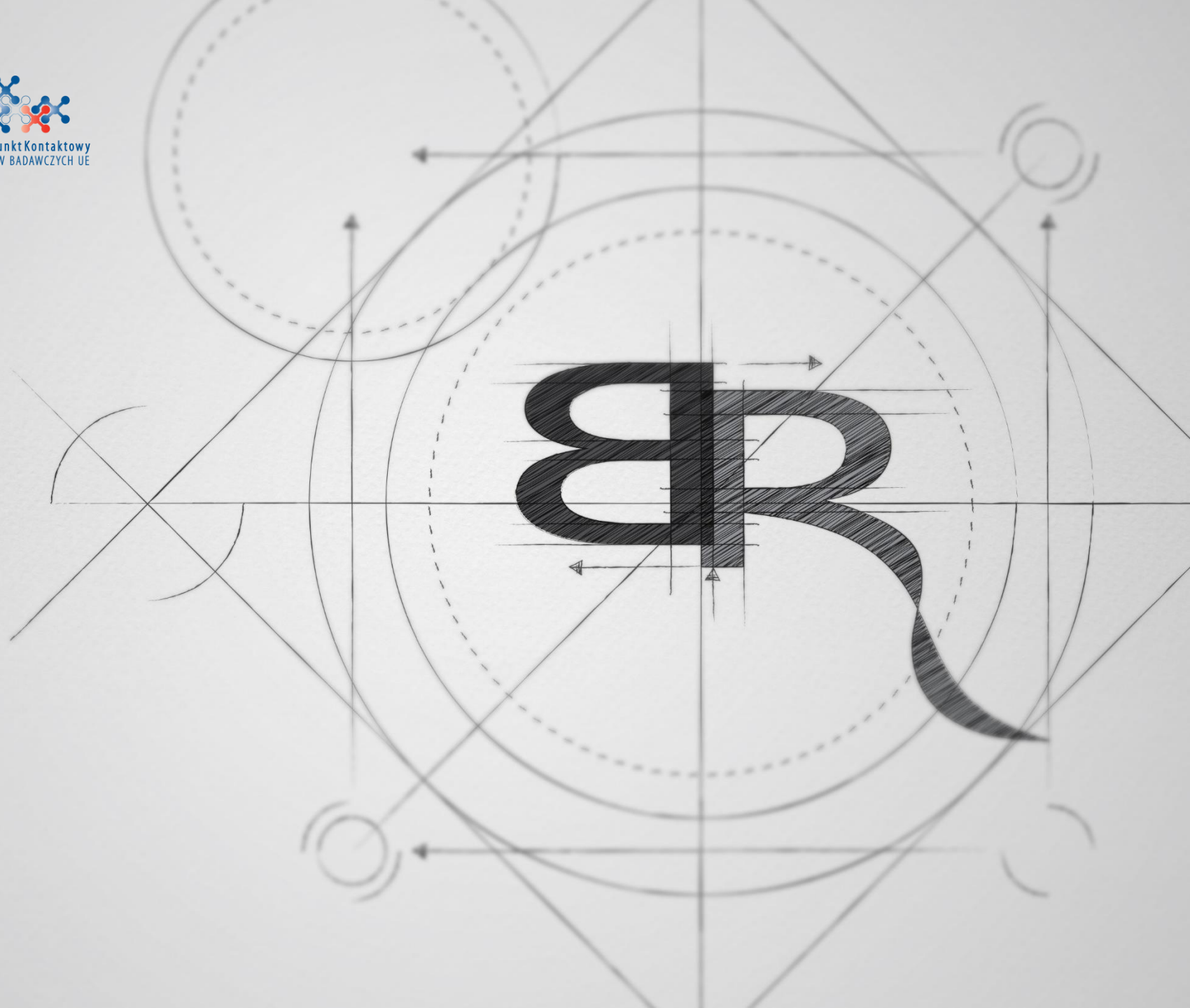




Narodowe Centrum
Badań i Rozwoju



Krajowy Punkt Kontaktowy
PROGRAMÓW BADAWCZYCH UE



EIC Pathfinder

Program pracy 2022

webinar | 16.02.2022 r.



Pathfinder– naukowe podstawy przełomowych technologii

EIC – European Innovation Council

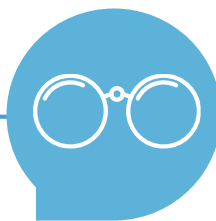
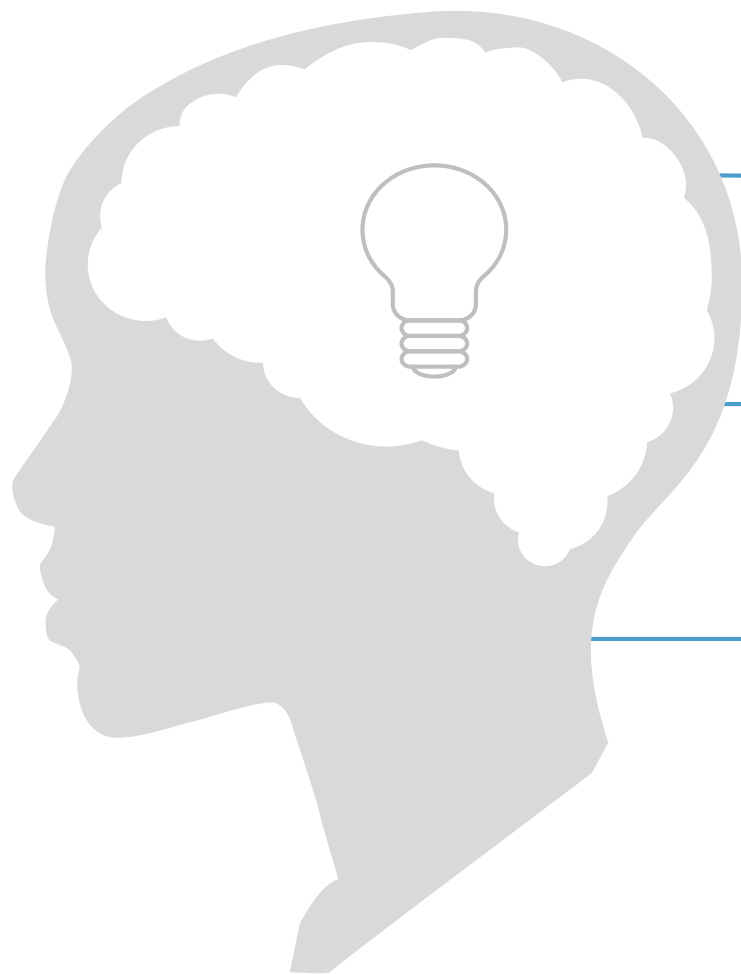
- Europejska Rada ds. Innowacji
- Identyfikowanie i wspieranie przełomowych technologii i innowacji
- Cały łańcuch innowacji - od pomysłu do rynku
- Pathfinder | Transition | Accelerator
- Proaktywne zarządzanie - Programme Managers
- Open vs Challenges



EIC Pathfinder OPEN



Masz nowatorski pomysł?



Ambitna wizja radykalnie nowej technologii



Przełom naukowy, aby zrealizować tę technologię



Interdyscyplinarne podejście do walidacji przełomu naukowego, który stanie się podstawą nowej technologii

EIC

Pathfinder Open

Dla kogo ?

- Instytucje badawcze
- Przedsiębiorstwa (w tym MŚP)
- Uczelnie

Konsorcjum:

- minimum 3 partnerów
- z 3 państw członkowskich lub stowarzyszonych

Warunki do sprawdzenia: **Gatekeepers**



RADYKALNIE NOWA

Przekonująca długoterminowa wizja radykalnie nowej technologii, która może mieć pozytywny wpływ na naszą gospodarkę i społeczeństwo.



PRZEŁOM

Konkretny, nowatorski i ambitny przełom w dziedzinie nauki w kierunku technologii, zapewniający postęp w kierunku przewidywanej technologii.



WYSOKIE RYZYKO I ZYSK

Podejście i metodologia badawcza obarczona wysokim ryzykiem / dużym zyskiem, z konkretnymi i prawdopodobnymi celami.

EIC Pathfinder Open
Finansowanie i działania

**Deadline:
04/05/2022**



% finansowania

100%
kosztów
kwalifikowanych



**CAŁKOWITY
BUDŻET**

183 mln Euro
w 2022 roku



GRANT

do 3 mln Euro

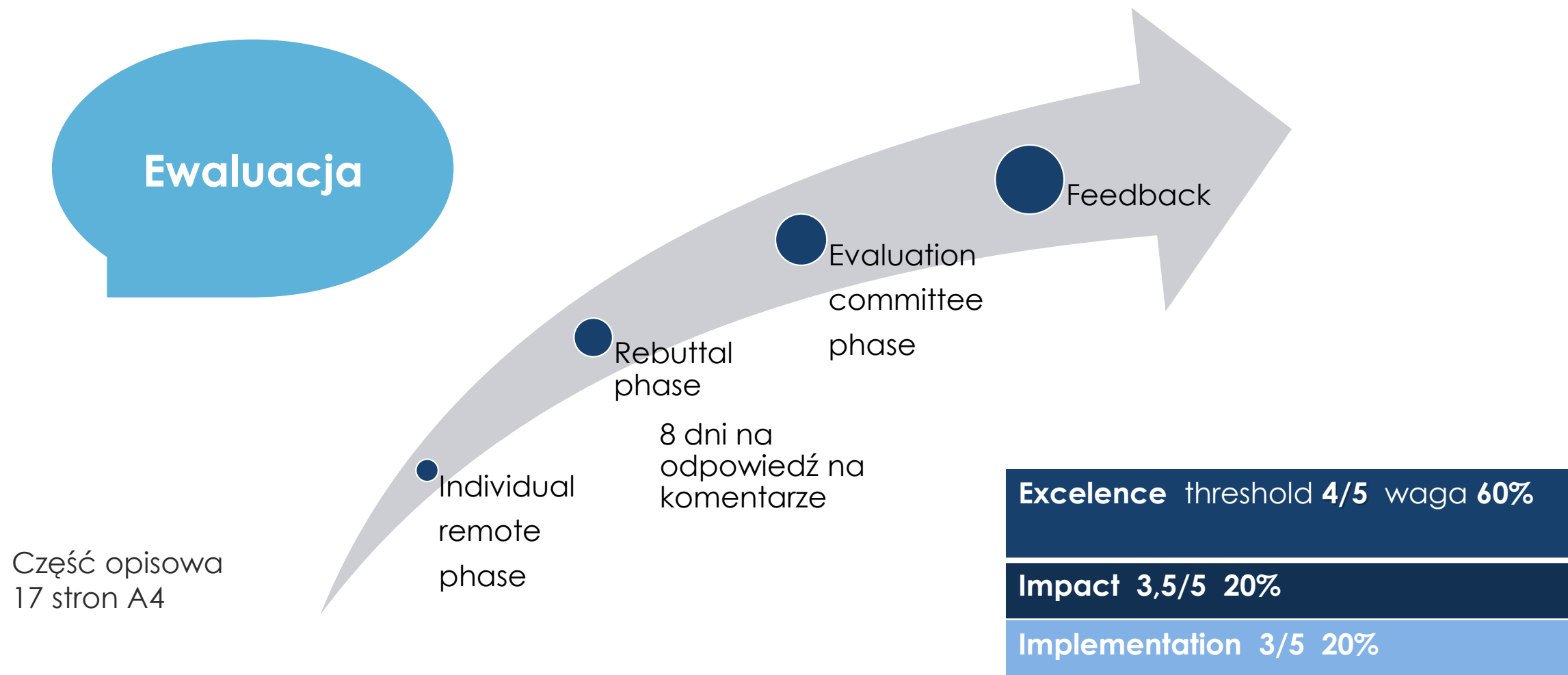


TYP DZIAŁAŃ

**RIA
1-4 TRL**

Możliwość aplikowania o dodatkowe: 3 x 50 000€ - **portfolio activities**
Możliwy Fast Track scheme

EIC Pathfinder Open



EIC Pathfinder Open

Konkurs w 2021- podsumowanie



868 wniosków

56 projektów



5341 uczestników

2/3 uczelnie wyższe
+ instytucje
badawcze

1/3 sektor prywatny
w tym 67% SME



**Aplikowano o
€2.7 miliarda**

**€ 168 mln budżet
do 3 mln
Euro/projekt**

EIC Pathfinder CHALLENGES



EIC

Pathfinder Challenges

- Rozwijanie obiecujących kierunków badawczych na rzecz technologii przyszłości
- Przełom w dziedzinie naukowej i docelowo rynkowy
- Realizację innowacyjnych rozwiązań technologicznych opartych na badaniach i rozwoju wysokiego ryzyka / dużego zysku
- Portfolio wyzwań

Pathfinder Challenges



DIGITAL

- DNA-based digital data storage
- Alternative Quantum Information Processing, Communication, and Sensing



HEALTH & BIOTECH

- Cardiogenomics
- Healthcare Continuum technologies



ENERGY, CLIMATE ENVIRONMENT

- Carbon dioxide & Nitrogen management and valorisation
- Mid-long term, systems-integrated energy storage

Pathfinder Challenges

Dla
kogo ?

- Instytucje badawcze
- Przedsiębiorstwa (w tym MŚP)
- Uczelnie

Konsorcjum lub 1 aplikant:

- Konsorcjum minimum 2 partnerów z 2 państw członkowskich lub stowarzyszonych
- **Możliwa aplikacja 1 beneficjenta**

EIC Pathfinder Challenges

Finansowanie i działania

**Deadline:
19/10/2022**



% finansowania

100%
kosztów
kwalifikowanych



**CAŁKOWITY
BUDŻET**

167 mln Euro
w 2022 roku



GRANT

do 4 mln Euro



TYP DZIAŁAŃ

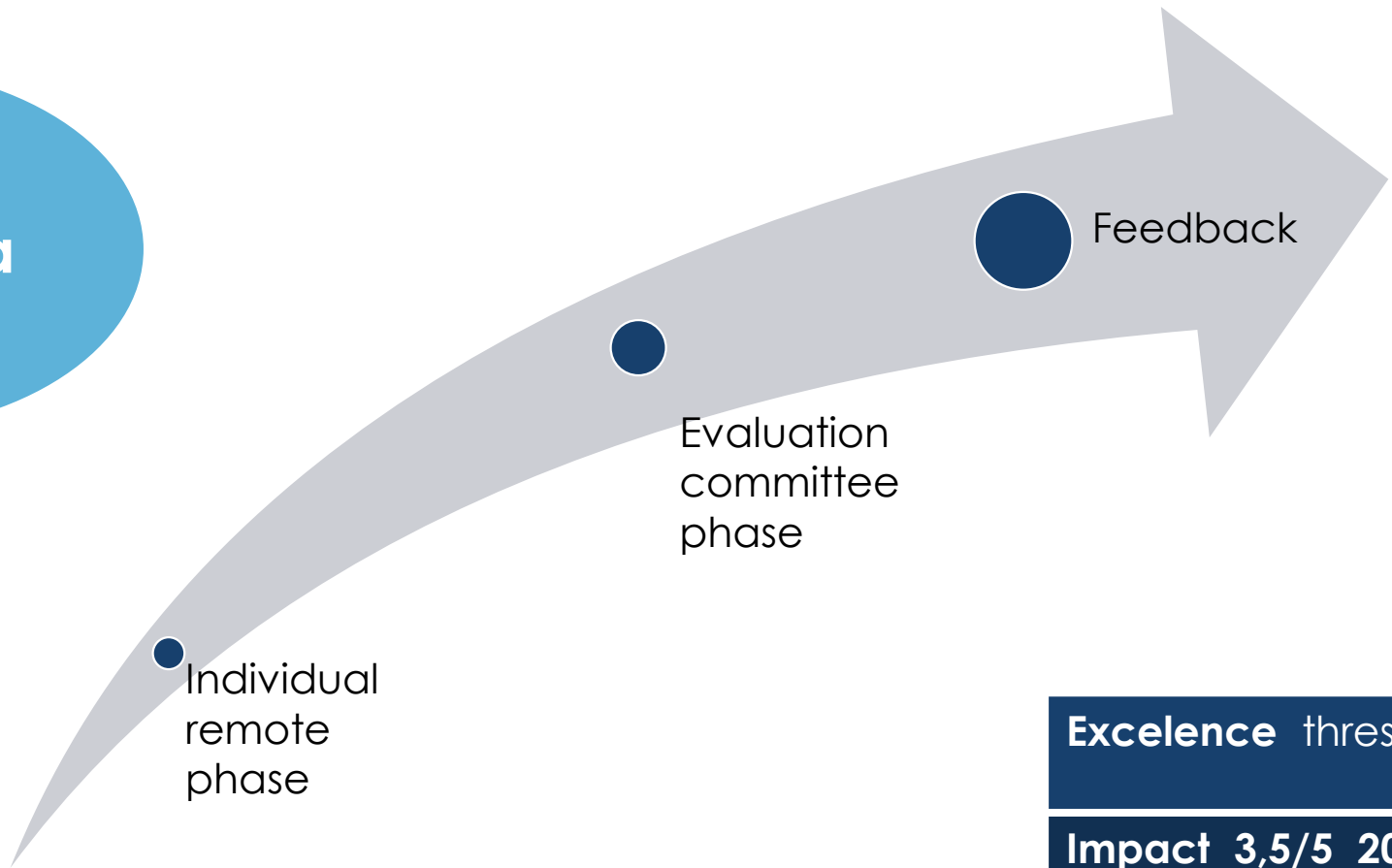
**RIA
1-4 TRL**

Możliwość aplikowania o dodatkowe: 3 x 50 000€ - **portfolio activities**
Możliwy Fast Track scheme

EIC

Pathfinder Challenges

Ewaluacja



Część opisowa
25 stron A4

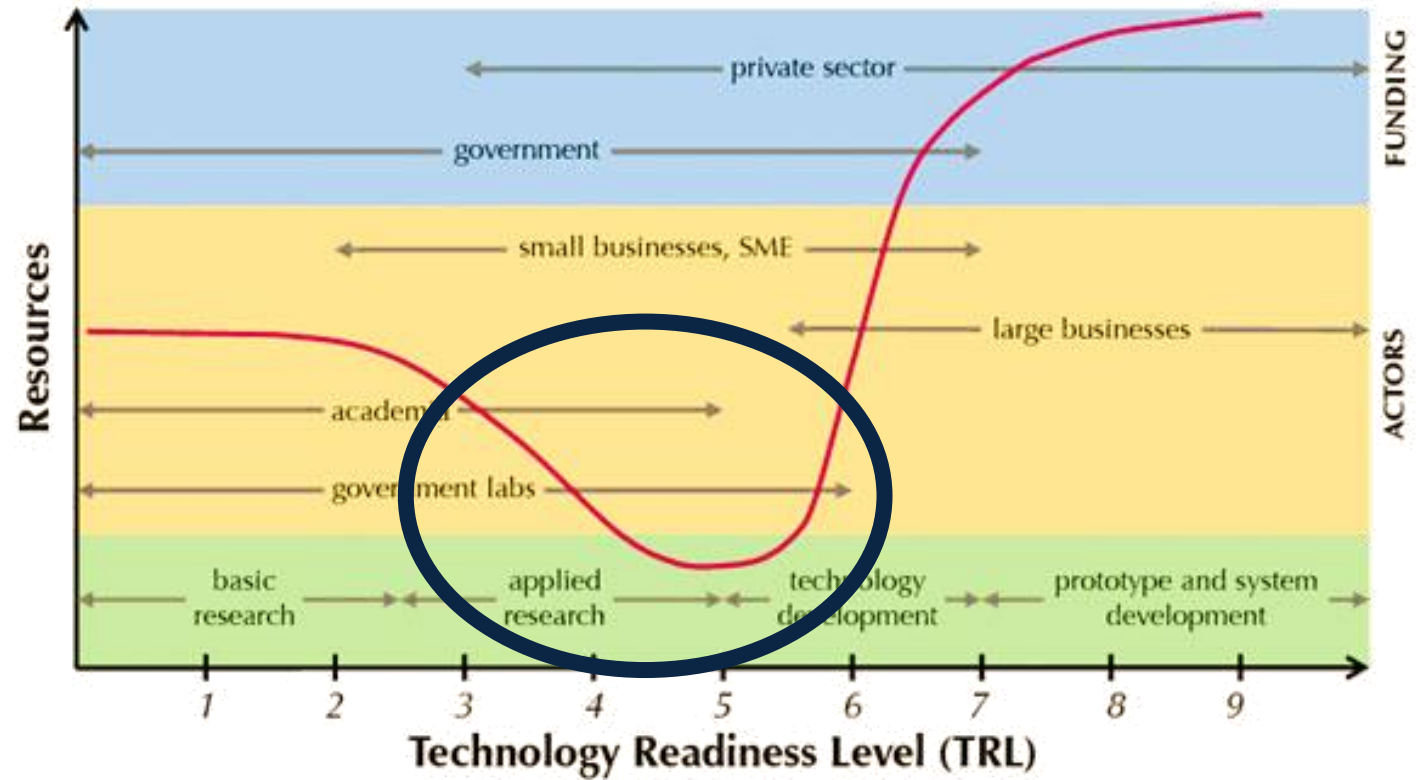
Exceclence threshold 4/5 waga 60%
Impact 3,5/5 20%
Implementation 3/5 20%

EIC Transition



Od laboratorium do aplikacji

Bridging the gap

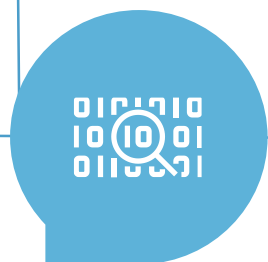


Source: Hensen, Jan & Loonen, Roel & Archontiki, Maria & Kanellis, Michalis. (2015). Using building simulation for moving innovations across the "Valley of Death". REHVA Journal. 52. 58-62.

EIC Transition

TRANSITION OPEN

TRANSITION CHALLENGES



Challenge 1

Green digital devices
for the future

Challenge 2

Process and system integration
of clean energy technologies

Challenge 2

RNA-based therapies and
diagnostics for complex or rare
genetic diseases

Dla
kogo?

- **Konsorcjum** max 5 partnerów lub
- **1 aplikant-** SME lub Inst. badawcza/Uni.

Warunek: Projekt bazuje na wynikach:

- Projektu EIC Pathfinder (FET Open, FET ProActive, FET Flagship)
- Projektu ERC Proof of Concept
- ERA NET – FET (CHISTERA, QUANTERA, FLAGERA)

Projekt „matka”:

- powinien trwać co najmniej 12 miesięcy lub
- nie powinien skończyć się więcej niż 24 miesiące temu

EIC Transition Open & Challenges
Finansowanie i działania

Deadline:
04/05/2022
28/09/2022



% finansowania

100%
kosztów
kwalifikowanych



**CAŁKOWITY
BUDŻET**

60,5 mln Euro
w 2022 roku



GRANT

do 2,5 mln Euro



TYP DZIAŁAŃ

RIA
Od TRL 4 do 5/6

- Możliwość aplikowania o dodatkowe: 3 x 50 000€ - **portfolio activities**
- Możliwy Fast Track scheme

EIC Pathfinder & Transition

- Portfolio management
- Programme Managers
- Rebuttal (Pathfinder Open)
- Open vs Challenge

NOWOŚCI
O CZYM
PAMIĘTAĆ
NA CO
ZWRACAĆ
UWAGĘ

EIC Pathfinder-dodatkowe informacje

- [Funding & tender portal](#)
- [EIC strona](#)
- [Publikacja WP](#)
- [Strona KPK](#)

GDZIE
SZUKAĆ
WIECEJ
INFORMACJI
?

Dzień informacyjny

A purple rectangular poster for the European Innovation Council Applicants' Day. The text is white and blue. In the top right corner, there is the text "European Innovation Council" next to the European Union flag. Below that is a white box with the hashtag "#EUeic". The main text reads "Save the date: European Innovation Council Applicants' Day" followed by "22 February 2022". The bottom of the poster features a decorative pattern of various colored rectangles (white, black, red, blue) of different sizes and orientations.

European Innovation Council 

Save the date:
European Innovation Council Applicants' Day

#EUeic

22 February 2022

https://eic.ec.europa.eu/events/european-innovation-council-online-info-day-22-february-2022_en



Narodowe Centrum
Badań i Rozwoju



Krajowy Punkt Kontaktowy
PROGRAMÓW BADAWCZYCH UE



EIC Pathfinder

wyznaczanie ścieżek nowych technologii

Ola Ihnatowicz | aleksandra.ihnatowicz@ncbr.gov.pl