



Narodowe Centrum
Badań i Rozwoju



Krajowy Punkt Kontaktowy
PROGRAMÓW BADAWCZYCH UE

Działania Marii Skłodowskiej Curie Horyzont Europa

Anna Wiśniewska
NCBR/KPK

Rozwój kariery naukowej w HE
19.03.2021

**Prezentacja bazuje na NIE opublikowanym Programie Pracy na lata 2021-2022
możliwość zmian w wersji oficjalnej**



Fundusze
Europejskie



Rzeczpospolita
Polska



Narodowe Centrum
Badań i Rozwoju

Unia Europejska
Europejskie Fundusze
Strukturalne i Inwestycyjne



GRANTY MSCA to:



granty badawczo-szkoleniowe



dowolny obszar i tematyka badawcza, w tym **EURATOM dla PF**



realizacja w każdym sektorze



finansowanie na zasadzie „unit costs” bazujące na liczbie osobomiesięcy przyjmowanych naukowców

PROJEKT BADAWCZY



ROZWÓJ KARIERY



MOBILNOŚĆ MIĘDZYNARODOWA

wynagrodzenia

konferencje

badania naukowe

oddelegowywania

szkolenia

publikacje

transfer wiedzy

popularyzacja nauki

plan rozwoju kariery

krótkie wizyty

zarządzanie projektem



KLUCZOWE CECHY MSCA



ADRESACI

- naukowcy z całego świata na różnym etapie kariery
- różne typy instytucji sektora akademickiego i pozaakademickiego



WSPÓŁPRACA

- inter-sektorowość
- interdyscyplinarność
- międzynarodowa współpraca
- nacisk na rozwój kariery poza sektorem akademickim



WZMACNIANIE DOSKONAŁOŚCI

- badań naukowych
- metodologii badań i innowacji
- szkoleń
- opiece naukowej (**przewodnik**)
- wsparciu rozwoju kariery
- wymiany wiedzy



MOBILNOŚĆ

- zmiana kraju pobytu
Jedna zasada: nie można przyjechać do kraju, w którym się pracowało/studiowało dłużej niż 12 miesięcy w ciągu 3 lat
- **wirtualna mobilność**
np. e-infrastruktury

POLITYKA UE a MSCA



SYNERGIA

- Europejska Przestrzeń Badawcza
- Europejska Przestrzeń Edukacyjna
- ERASMUS +
- Fundusze strukturalne



WARUNKI PRACY i ZATRUDNIENIA

- Stosowanie zapisów:
- Europejska Karta Naukowca
 - Kodeks postępowania przy zatrudnianiu naukowców
 - Innovative Doctoral Training Principles



STOSOWANIE ZASAD

- Otwarta nauka
- Odpowiedzialne badania i innowacje
- Etyka
- Kwestie równości płci (*Gender Equality Plan*)



WSPARCIE

- **Europejski Zielony Ład (kodeks MSCA)**
- **Misje HE**
- 17 celów Zrównoważonego Rozwoju

5 TYPÓW GRANTÓW MSCA

Doctoral Networks

szkolenia doktorantów przez międzynarodowe konsorcja

Postdoctoral Fellowships

indywidualne granty dla naukowców ze stopniem doktora

Staff Exchanges

wymiana kadry pomiędzy konsorcjum

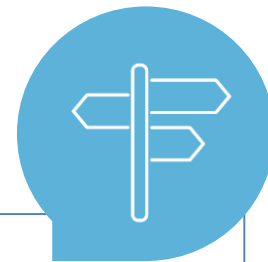
COFUND

współfinansowanie programów badawczo-szkoleniowych

MSCA and Citizens

publiczne wydarzenia promujące naukę i zawód naukowca

MSCA POSTDOCTORAL FELLOWSHIPS 1/2



CEL: rozwój kreatywności i innowacyjnego potencjału poprzez pracę nad indywidualnym interdyscyplinarnym projektem badawczo-szkoleniowym oraz poprzez mobilność międzynarodową i międzysektorową.

GRUPA DOCELOWA: naukowcy ze stopniem doktora w dniu zamknięcia konkursu oraz **doświadczeniem badawczym nie dłuższym niż 8 lat** od momentu potwierdzenia uzyskania stopnia doktora (wyjątki: przerwa w karierze, praca poza Europą).

WNIOSKODAWCY:

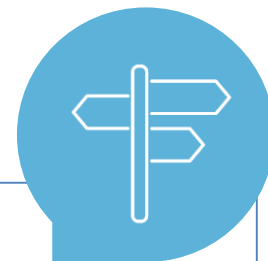
- Indywidualny naukowiec wraz z instytucją przyjmującą z dowolnego sektora kraju członkowskiego EU lub stowarzyszonego z HE

KONKURSY: 18 maj – 15 wrzesień **2021** 14 kwiecień – 14 wrzesień **2022**

Ponowne złożenie wniosku w 2022r. nie będzie możliwe dla projektów które otrzymają poniżej 70% punktów w konkursie w 2021r.



MSCA POSTDOCTORAL FELLOWSHIPS 2/2



RODZAJE:

- **European Fellowships** dla naukowców każdej narodowości zmieniających kraj w obrębie Europy albo przyjeżdżających do Europy z kraju trzeciego
- **Global Fellowships** dla naukowców europejskich lub długo terminowych rezydentów pracujących w Europie na prowadzenie badań poza Europą

Kontynuacja grantów dla krajów Widening nazwanych **ERA Fellowships**

DŁUGOŚĆ:

- **Projekt EF:** 12-24 miesiące
- **Projekt GF:** 24 -36 miesiące (12-24 faza wyjazdowa do kraju trzeciego + 12 miesięcy obowiązkowa faza powrotna w Europie)
- **oddelegowanie:** do 1/3 okresu trwania grantu do instytucji w Europie i poza; dla GF w trakcie pierwszej fazy
- **możliwość kontynuacji grantu** do 6 miesięcy w europejskim sektorze nie-akademickim uwzględniona w momencie składania wniosku

MSCA DOCTORAL NETWORKS 1/2



CEL: wyposażenie doktorantów w wiedzę i umiejętności zwiększające możliwości ich **zatrudnienia w różnych sektorach**

GRUPA DOCELOWA: naukowcy bez stopnia doktora w momencie rekrutacji spełniający warunek mobilności

WYMÓG: każdy naukowiec zatrudniony w projekcie musi być uczestnikiem **szkoły doktorskiej**

WNIOSKODAWCY:

- **Konsorcja** uniwersytetów, instytucji badawczych, przedsiębiorstw (w tym MŚP) i innych instytucji sektora nieakademickiego
- **Przynajmniej 3** niezależne instytucje z trzech różnych krajów członkowskich UE i lub stowarzyszonych z Programem; dopuszczalny udział instytucji z tzw. „krajów trzecich”

KONKURSY: 18 maj – 16 listopad **2021** 3 maj – 15 listopad **2022**

Ponowne złożenie wniosku w 2022r. nie będzie możliwe dla projektów które otrzymają poniżej 80% punktów w konkursie w 2021r.

MSCA DOCTORAL NETWORKS 2/2

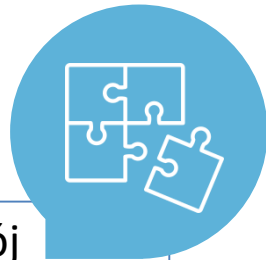


RODZAJE:

- **Standard Doctoral Networks** **do 360 osobomiesięcy**
- **Industrial Doctorates:** szkolenie w sektorze akademickim i przemysłowym, wspólna opieka nad doktorantami **do 360 + 180 o/m**
- **Joint Doctorates:** współpraca prowadząca do nadawania wspólnego lub wielokrotnego stopnia doktora uznawanego przynajmniej przez jeden kraj; wspólna selekcja kandydatów i opieka naukowa; **do 360 + 180 o/m**

DŁUGOŚĆ:

- **Projekt:** do 48 miesięcy
- **Zatrudnienie doktoranta:** od 3 do 36 miesięcy
- **oddelegowanie:** do 1/3 okresu zatrudnienia doktoranta w Europie i poza nią
- **Industrial doctorates:** 50% w sektorze pozaakademickim, także w kraju instytucji akademickiej;



MSCA STAFF EXCHANGES

CEL: nawiązanie długofalowej współpracy, wymiana wiedzy i pomysłów, rozwój badań i innowacji poprzez wymianę pracowników. **360 osobo-miesięcy**

GRUPA DOCELOWA: naukowcy, w tym doktoranci oraz kadra zarządzająca, administracyjna i techniczna instytucji biorących udział w projekcie

WNIOSKODAWCY:

- **Międzynarodowe konsorcja** uczelni, instytutów badawczych oraz instytucji sektora nieakademickiego
- **Przynajmniej 3** niezależne instytucje z trzech różnych krajów członkowskich gdzie 2 są z UE i/ lub krajów stowarzyszonych z Programem. W przypadku instytucji z tego samego sektora, przynajmniej jedna musi być z „kraju trzeciego”

DŁUGOŚĆ:

- **Projekt: 48 miesięcy**
- **Oddelegowanie:** od 1 do 12 miesięcy do innego sektora w Europie; pobyty mogą być dzielone; **oddelegowania do tego samego sektora w Europie muszą być interdyscyplinarne - w sumie do wysokości 1/3 przyznanych osobo-miesięcy**

KONKURSY: 7 październik 2021 – 9 marzec 2022 6 październik 2022 – 8 marzec 2023



MSCA COFUND

CEL: zwiększanie dostępności grantów dla naukowców poprzez współfinansowanie nowych i istniejących programów umożliwiających naukowcom prowadzenia badań i rozwój kariery w każdym sektorze: Doctoral & Fellowships programmes

WNIOSKODAWCY:

- Instytucja znajdująca się w kraju członkowskim UE lub stowarzyszonym z HE

DŁUGOŚĆ:

- **Projekt:** 60 miesięcy
- **Indywidualny grant:** od 3 do 36 miesięcy
- **Oddelegowanie:** do 1/3 okresu trwania indywidualnego grantu

DOFINANSOWANIE:

- Maximum 10 million € na beneficjenta
- **Dofinansowanie KE może pokrywać różne koszty**
- Zobowiązanie do wypłaty wynagrodzenie dla przyjmowanego naukowca do wysokości minimalnej kwoty określonej w Programie Pracy MSCA

KONKURSY: 12 październik 2021 – 10 luty 2022 10 październik 2022 – 9 luty 2023

MSCA and CITIZENS



CEL: przybliżenie nauki i pracy naukowców ogółowi społeczeństwa, w tym młodemu pokoleniu poprzez organizację Nocy Naukowców; możliwość określenia tematyki przez KE

WNIOSKODAWCY:

- **Jedna lub kilka instytucji** znajdujących się w kraju członkowskim UE lub stowarzyszonym z HE

DŁUGOŚĆ:

- **Projekty** mogą być składane na organizację 2 wydarzeń w roku 2022 i 2023

FINANSOWANIE:

- Od 50 tys. do 1,5 miliona € na jedno wydarzenie

KONKURSY: 17 czerwiec – 7 październik 2021

NCPs

MSCA

Net4Mobility

Net4Mobility+ ma za zadanie wspieranie Krajowych Punktów Kontaktowych na całym świecie w celu polepszania ich usług dla naukowców oraz organizacji składających i realizujących projekty MSCA.

Przydatne informacje



- Ulotki na temat MSCA
- Historie sukcesów
- Media społecznościowe

Znajdź nas!

www.net4mobilityplus.eu



Przygotowanie wniosku MSCA



- Poszukiwanie partnerów
- Poradniki na temat MSCA
- Webinaria
- Blog



KONTAKT

Anna.Wisniewska@ncbr.gov.pl

Adam.Gluszuk@ncbr.gov.pl

Bogna.Hryniszyn@ncbr.gov.pl

Magdalena.Chomicka@ncbr.gov.pl

www.kpk.gov.pl



Spotkanie z koordynatorami projektów MSCA finansowanych z programu Horyzont 2020





MSCA Individual Fellowships:

*„Photo/magnetic
stimulated nanocargos
for superior cancer
treatments”*

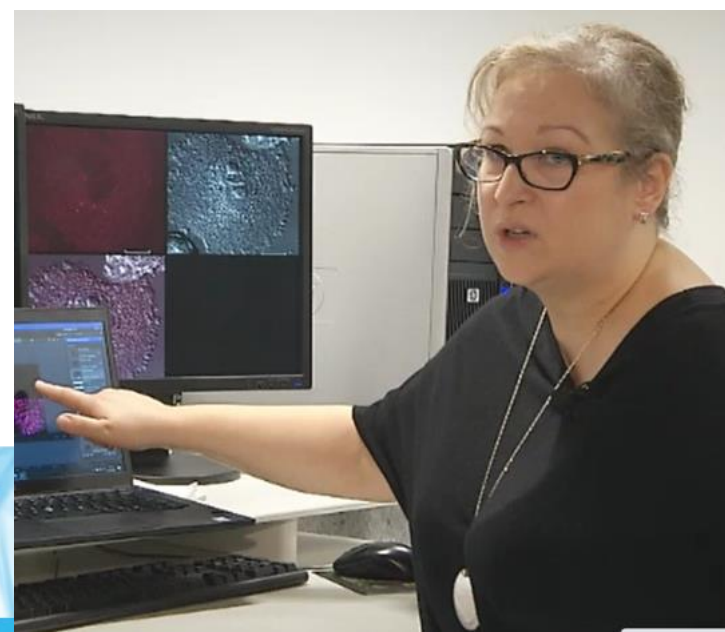
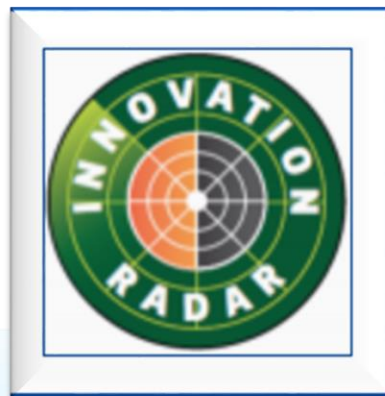
**Koordynator projektu:
dr inż. Joanna Bauer**

**Stypendysta MSCA
dr Nanasahb Thorat**

Politechnika Wrocławska

- 1.10.2018 – 30.09.2020
- € 146 462.40

2020 r.





European
Joint Doctorate
Food Science

*„Food Science, Technology
and Engineering –
European Joint Doctorate
Training Towards
Knowledge, Skills and
Mobility”*

Koordynator projektu:
dr hab. inż. Aleksander Poreda
Uniwersytet Rolniczy
im. Hugona Kołłątaja w Krakowie

- 6 europejskich uniwersytetów
- 4 znane firmy
- 8 młodych naukowców
- ... zaangażowanych pracowników

- 1.09.2016 – 31.08.2020
- € 2 078 485.56



Be ImPRESSED!

INTERNATIONAL INTERDISCIPLINARY PhD STUDIES

in Biomedical Research and Biostatistics

..supporting the career and training in omic-based research and biostatistics by inter-national and sectoral mobility”

Koordynator projektu:

prof. Marcin Moniuszko

Kierownik Studiów ImPRESS

dr hab. Anna

Moniuszko-Malinowska

Uniwersytet Medyczny

w Białymstoku

COFUND

01.02.2018 - 31.01.2023

Total: € 3 616 560 €

KE: 1 569 600 €

MEiN: 1 842 264 €

UMB: 204 698 €

6 europejskich instytucji badawczych

4 firmy

15 młodych naukowców

... zaangażowanych pracowników

„Follow your scientific passion and join us tonight on Researchers' Night”



- ❖ 2 Noce Naukowców w 2016 i 2017 r.
- ❖ 2 uczelnie
- ❖ > 30 zaangażowanych instytucji
- ❖ kilkaset atrakcji

- ❖ 1.06.2016 – 31.12.2017
- ❖ € 144 700



**Koordynator projektu:
mgr. Katarzyna Capłap
Instytut Rozrodu Zwierząt i
Badań Żywności PAN w Olsztynie**



Krajowy Punkt Kontaktowy
PROGRAMÓW BADAWCZYCH UE