

Warszawa dn. 7.11.2017r.

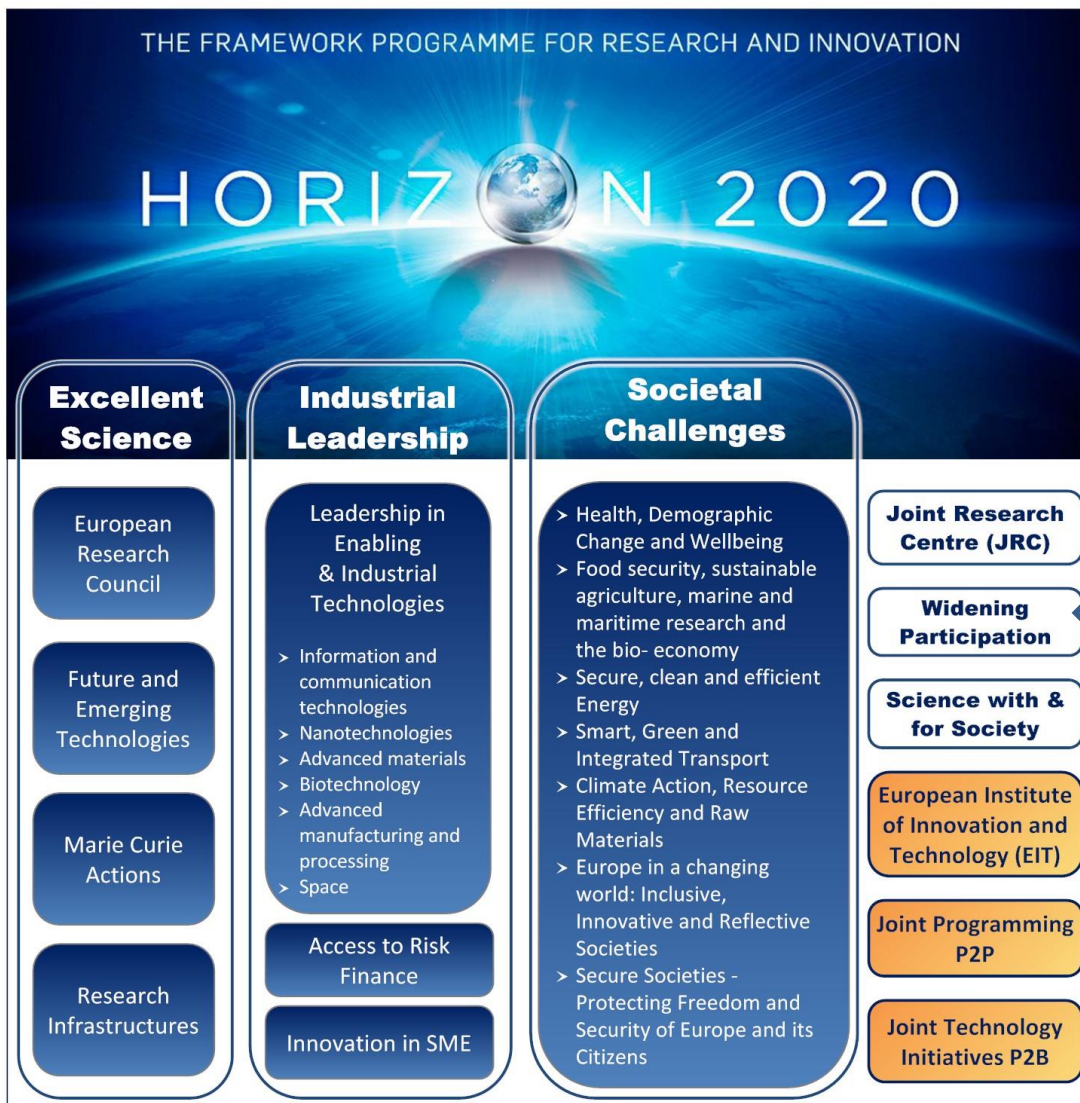


# COST

**Europejski Program Współpracy w Dziedzinie  
Badań Naukowo-Technicznych**

**w Programie Horyzont 2020**

**Dlaczego warto uczestniczyć?**



**Horizon 2020  
Work Programme  
2018-2020**

**Spreading  
Excellence and  
Widening  
Participation**

- Jako prekursor zaawansowanych badań multidyscyplinarnych, COST spełnia bardzo ważną rolę w budowaniu Europejskiej Przestrzeni Badawczej (European Research Area).
- Przewiduje i uzupełnia działania unijnych programów ramowych.
- Podnosi poziom mobilności naukowców z Europy i wspiera podnoszenie jakości badań naukowych.

# DEFINICJE

**AKCJA COST:** działania międzynarodowej sieci pozwalające jej uczestnikom rozwijać wspólnie swoje pomysły i nowe inicjatywy w dziedzinie lub temacie będącym przedmiotem wspólnego zainteresowania.

**Main Proposer:** przedstawiciel sieci wnioskodawców, którzy złożyli wniosek na działania COST w odpowiedzi na wezwanie konkursowe.

**Ad hoc Participants** – osoby wybrane przez Komitet Zarządzający Akcją, w razie potrzeby, do celowego udziału w działaniach : uczestnicy STSM, stażyści i trenerzy w szkołach szkoleniowych oraz zaproszeni wykładowcy na warsztatach i konferencjach COST Action.

# DEFINICJE

**COST (Full) Member:** każde państwo europejskie, które przystąpiło do Stowarzyszenia COST poprzez zatwierdzenie Statutu Stowarzyszenia – **kraje członkowskie COST**; poza tym są jeszcze COST Cooperating Member i COST Partner Member:

**COST National Coordinators (CNC):** osoby wyznaczone przez kraje członkowskie (COST Members) odpowiedzialne m.in. i mianowanie członków Komitetów Zarządzających (Management Committee) w poszczególnych akcjach COST jak również ekspertów z wchodzących w skład paneli oceniających akcje.

**COST Inclusiveness Target Countries (ITC):** kraje członkowskie COST, które są członkami UE lub państwa stowarzyszonego w ramach programu ramowego UE H2020 i spełniają warunki „widening eligibility” w H2020

**Action’s Memorandum of Understanding (MoU):** oznacza umowę zaakceptowaną przez co najmniej siedem różnych krajów członkowskich COST.



# Upowszechnianie doskonałości i poszerzanie uczestnictwa

Działania wspierające rozwój i współpracę europejskich ośrodków doskonałości, które mają przyczynić się do wzmocnienia Europejskiej Przestrzeni Badawczej, która stanowi centralny element strategii Europa 2020 i Inicjatywy Przewodniej „Unia Innowacji”.

COST jest najdłużej trwającym europejskim programem wspierającym multilateralną współpracę pomiędzy badaczami, inżynierami oraz naukowcami z Europy.

Środki finansowe dedykowane uniwersytetom i instytucjom badawczym w słabiej rozwiniętych regionach Europy – celem zmniejszenia przepaści w zakresie innowacji pomiędzy krajami/regionami UE.



COST zobowiązał się do przeznaczenia **50%** przewidzianego całkowitego budżetu w ramach H2020 na rzecz społeczności badawczych w krajach o niskich nakładach na R & I w ramach polityki integracji.

"most" dla środowisk naukowych z krajów „inclusiveness target” (słabiej rozwiniętych regionów Europy)

narzędzie do wspierania współpracy między naukowcami z całej Europy którzy chcą wspólnie rozwijać swoje pomysły i nowe inicjatywy we wszystkich dziedzinach nauki

# MOŻLIWOŚCI UCZESTNICZENIA W COST



Navigation menu: About COST | COST Actions | **Participate** | Events | Media

Home | Participate

## Participate

Scientists and researchers from the 36 COST Member States and the Cooperating State can participate in science and technology networks known as COST Actions by:

- ▶ Submit your COST Action proposal
- ▶ Join an Existing COST Action
- ▶ Become a COST External Expert

[www.COST.eu](http://www.COST.eu)



## **JAK ZŁOŻYC APLIKACJĘ W OTWARTYM KONKURSIE NA PROPOZYCJĘ NOWEJ AKCJI COST**

- aplikowanie jest jednoetapowe
- wniosek składamy w terminie w dowolnym momencie w systemie **e-COST**
- wniosek w imieniu sieci składa MAIN PROPOSER
- w każdym konkursie dofinansowane jest ok. 30 do 40 akcji
- ocena trwa 7 ~ 8-miesiący
- wytyczne i wzory dokumentów znajdują się na stronie na stronie **cost.eu/opencall**





## **OPEN CALL ACTION PROPOSAL SUBMISSION**

**Najbliższy termin aplikacji: 25 kwiecień 2018, 12:00**

Działanie COST w ramach sieci co najmniej **7 krajów**.

Wsparcie finansowe wynosiło średnio **130 000 EUR rocznie na okres czterech lat**.

**[http://www.cost.eu/participate/open\\_call](http://www.cost.eu/participate/open_call)**



## **JAK PRZYŁĄCZYĆ SIĘ DO TRWAJĄCEJ AKCJI:**

- zgłosić się na członka Komitetu Zarządzającego (Management Committee , w skrócie MC) poprzez kontakt z:
  - MNiSW (Krajowy Koordynator COST)
  - przewodniczącym Komitetu Zarządzającego akcją (MC Chair)
- zgłosić się jako uczestnik grupy roboczej (WG) poprzez kontakt z:
  - krajowym przedstawicielem Komitetu Zarządzającego MC
  - liderem grupy roboczej WG
- zgłosić się na krótkoterminowe „misje naukowe” (STSM) , szkoły letnie.... warsztaty poprzez stronę konkretnej akcji



- ▶ COST Action Networking Tools
- ▶ All Actions

## CA COST Action CA16102

### European Network on Individualized Psychotherapy Treatment of Young People with Mental Disorders

The main aim of the Action TREATME is to establish a sustainable European multidisciplinary researcher network focusing on individualized psychotherapy for young people with mental disorders.

50% of lifetime mental health disorders start by the age of 14, and the number increases to 75% by the age of 24. Mental disorders in youth are associated with direct and indirect costs including personal distress, costs to family and friends, high healthcare costs, barriers to employment and job performance, poverty and economic deprivation and social exclusion.

The "Roadmap for Mental Health Research in Europe" concludes on the need for coordinated and multidisciplinary efforts to improve knowledge on individualized psychological treatment for young people. Psychotherapy works for the most frequent mental disorders such as anxiety and depression. Different psychotherapy modalities work on average equally well. However, little is known about how different treatment modalities work (the mechanisms of change/mediators) and for whom (specific markers/moderators). Thus, empirically informed individualized treatment cannot be delivered.

The Action reviews the state of the art and identifies putative specific markers and mechanisms of change in different psychotherapy

#### COST Association COST Action CA16102

- ▶ Description
- ▶ Parties
- ▶ Management Committee



#### General Information\*

- Chair of the Action:  
[Dr Randi ULBERG](#) (NO)
- Vice Chair of the Action:  
[Dr Eleni KANELLOPOULOU](#) (EL)
- Science officer of the Action:  
[Dr Luule MIZERA](#)
- Administrative officer of the Action:  
[Ms Nathalie WARENGHIEN](#)



#### Downloads\*

- Action Fact Sheet  
[Download AFS as .RTF](#)
- Memorandum of Understanding  
[Download MoU as PDF](#)



## **JAK ZOSTAĆ EKSPERTEM:**



- Nie ma konieczności, aby eksperci COST byli zatrudnieni w instytucjach akademickich
- Wymagania odnośnie ekspertów:
  - Stopień naukowy
  - Doświadczenie naukowe lub/i zawodowe w ocenianej dziedzinie
  - **DLACZEGO WARTO ZOSTAĆ EKSPERTEM:**
- Możliwość udziału w ewaluacji projektów, które wpłynęły w danym konkursie
- Możliwość uczestniczenia w ocenie wyników Akcji i jej rezultatów
- Możliwość bycia zaproszonym do wzięcia udziału w ocenie strategicznych działań COST
- Wgląd w najnowsze osiągnięcia naukowe i technologiczne opracowane przez środowiska naukowe COST
- Prestiż w społeczności badawczej poprzez uznanie swojej roli jako eksperta COST
- Tworzenie sukcesu rozpoznawalnego, europejskiego systemu finansowania

# Dlaczego warto uczestniczyć w COST?

- zapewnia fundusze na organizację konferencji, spotkań, szkoleń, krótkich wymian naukowych lub innych działań sieciowych w szerokim zakresie tematów naukowych
- udział w akcjach COST może być świetną okazją do znalezienia partnerów w środowiskach naukowych z różnych krajów
- udział w akcjach COST zwiększa również mobilność badaczy i sprzyja tworzeniu doskonałości naukowej
- wnioski składane o dofinansowanie projektów w ramach programu Horyzont 2020 często są wynikiem realizowanych akcji COST
- udział w akcjach COST procentuje kolejnymi projektami, publikacjami, długotrwałą współpracą

H2020-WIDESPREAD-2016-2017



Pomysły na synergię z funduszami krajowymi:

**COST + HARMONIA (NCN)**

**COST + inne programy międzynarodowe NCN**

**np. aktualnie otwarty**

**konkurs polsko-litewski DAINA 1**

Łódź, dn. 7.11.2017r.



# Zapraszam do kontaktu

[katarzyna.kalska@uni.lodz.pl](mailto:katarzyna.kalska@uni.lodz.pl)