



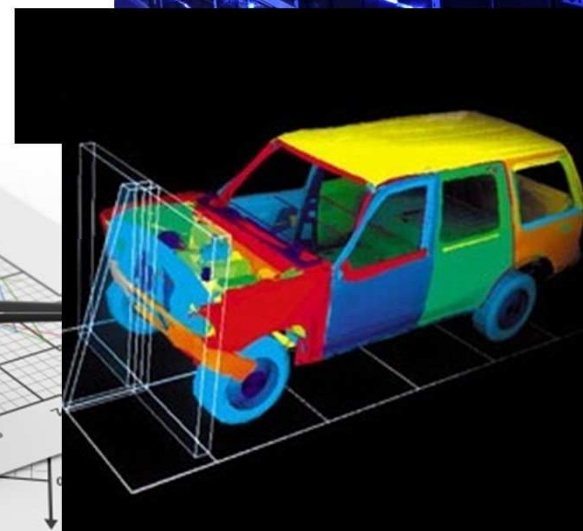
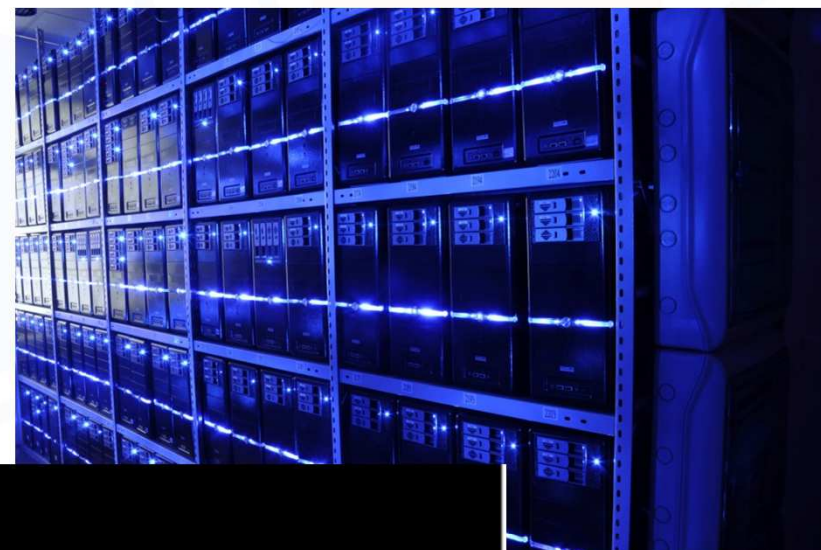
# e-Infrastruktury w Programie Horyzont 2020

*Jan Lisowski*  
**KPK PB UE**





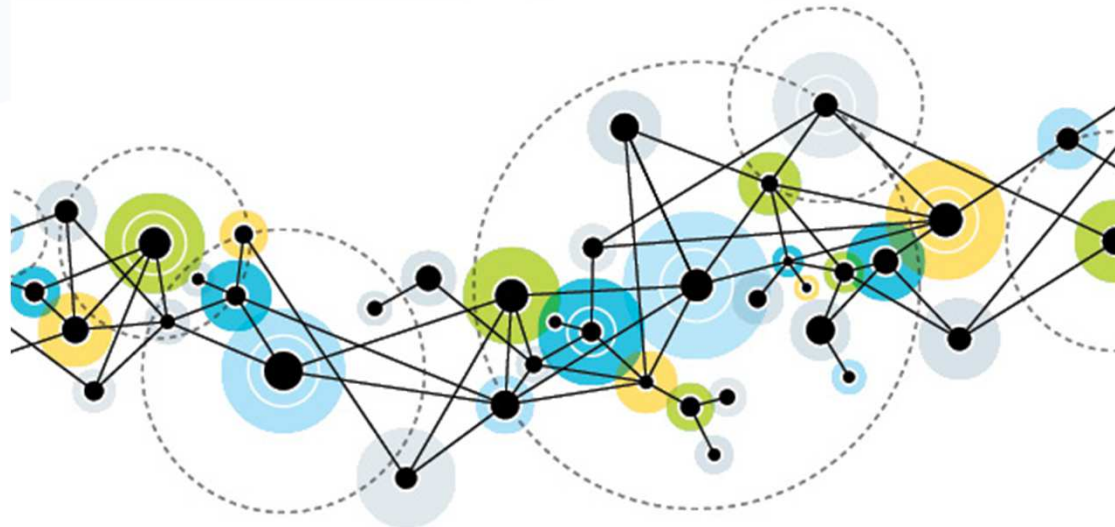
- Wykorzystanie mocy obliczeniowej superkomputerów (HPC)
- Przechowywanie i udostępnianie danych
- Wykorzystanie e-infrastruktur do badań i rozwoju
- Wykorzystanie e-infrastruktur do celów programu H2020





# Infradev-04-2016 European Open Science Cloud for Research

- Polityka w zakresie przechowywania i udostępniania danych badawczych, oraz demonstracja tego jaki wpływ na środowisko badawcze ma tego typu działanie
- Udostępnianie danych według zasad i modelu biznesowego wypracowanego w projekcie, zarządzanie własnością intelektualną
- wspieranie międzynarodowego środowiska związanego z otwartym dostępem do danych
- Uczestnictwo w procesie tworzenia standardów, ontologii i interoperacyjności repozytoriów



**Budżet: 5-10 mln euro**  
**Zamknięcie naboru:**  
**22 czerwca 2016**





## EINFRA-11-2016 – Support to the next implementation phase of Pan-European High Performance Computing infrastructure and services (PRACE)



- Przydzielanie (i udostępnianie!) mocy obliczeniowej superkomputerów, zwłaszcza dla BiR; w tym: przydzielać moc obliczeniową na transparentnych zasadach
- Szkolenia usługi i prototypy, potrzebne do wykorzystania zasobów superkomputerów
- Angażowanie nowych grup użytkowników i aplikacji w projekcie
- Stworzenie długofalowego modelu biznesowego, który będzie angażował nowych klientów i będzie oparty na rozsądnych zasadach
- Sformułowanie strategii rozwoju środowiska HPC , w tym stworzenie mapy drogowej
- Współpraca w porozumieniu z Europejską Platformą Technologiczną HPC (ETP4HPC) oraz Centrami Doskonałości w tej dziedzinie
- Przygotowanie programów szkoleniowych, dopasowanych do potrzeb przemysłu, administracji i środowiska akademickiego
- Stworzenie polityki współpracy międzynarodowej w obszarze HPC, zwłaszcza w zakresie interoperacyjności systemów

**Budżet: 15 mln euro**

**Zamknięcie naboru wniosków: 30 marca 2016**





## EINFRA-12-2017 Data and Distributed Computing e-infrastructures for Open Science (A)

### Secure and agile data and distributed computing e-infrastructures

- Stworzenie dynamicznego katalogu usług, oprogramowania i zasobów HPC, ich agregacja i udostępnienie środowisku akademickiemu
- Odpowiednie wykorzystanie rozwiązań z zakresu cyberbezpieczeństwa, prywatności,
- Rozwiązania open source, wykorzystujące dane zebrane na różnych platformach i w różnych formatach;
- Bliska współpraca z grupami użytkowników z różnych obszarów w celu promowania wykorzystania tego typu technologii, open science itd.; szkolenia dla użytkowników
- Dążenie do osiągnięcia interoperacyjności z innymi e-infrastrukturami, zarówno prywatnymi jak i publicznymi
- utrzymywanie i zarządzanie danymi oraz oprogramowaniem do wykorzystywania tych danych
- System powinien umożliwiać przejście na nowe e-infrastruktury i aktualizacje, a także powinien być kompatybilny z podobnymi systemami w całej Europie i poza nią

**Budżet: 40 mln €, Zamknięcie naboru wniosków: 29.03.2017**





# EINFRA-12-2017 Data and Distributed Computing e-infrastructures for Open Science (B)

## Access and preservation platforms for scientific information

- Stworzenie i utrzymanie systemu e-infrastruktury, który będzie umożliwiał otwarty dostęp do cyfrowych obiektów, ich rejestrację i przechowywanie, a także który będzie łączył ze sobą różne repozytoria w Europie. System powinien mieć możliwość zbierania statystyk i ich obróbkę.
- System powinien być interoperacyjny z podobnymi inicjatywami na świecie

**Budżet 8-10 mln €, Data zamknięcia naboru: 29.03.2017**







## **EINFRA-21-2017 Platform-driven e-infrastructure innovation (B)**

### **(1): Universal discoverability of data objects and provenance**

Stworzenie prototypu e-infrastruktury, która działać będzie w oparciu o istniejące już systemy i będzie zdecentralizowana. Jednocześnie, musi wykorzystywać infrastrukturę Digital Identifier do identyfikacji obiektów cyfrowych, badaczy itp.

### **(2): Computing e-infrastructure with extremely large datasets**

Stworzenie prototypu usługi, która będzie w stanie operować na olbrzymich zasobach danych. Usługa powinna, między innymi obejmować: modelowanie, symulacje, rozpoznawanie trendów, wizualizacje itp. Wydajność usługi powinna być odpowiednia dla poziomu danych generowanych przez projekty ESFRI po roku 2020.

**RIA Budżet 2,5-3 mln €, Zamknięcie naboru: 29.03.2017**







## EINFRA 22-2016: User-driven e-infrastructure innovation

- E-infrastruktury, które wspierać będą inicjatywy Europy w zakresie wyzwań społecznych (środowisko, rolnictwo, zdrowie, mózg ludzki itp.).  
**Budżet 2-3 mln €**
- Stymulowanie potencjału innowacyjnego MŚP. Pośrednictwo finansowe, minimum 80% grantu musi zostać przeznaczone na finansowanie inicjatyw e-infrastrukturalnych w mśp.  
**Budżet 5-6 mln €**
- Stworzenie Europejskiego systemu identyfikacji badaczy, wykładowców i studentów, który byłby zgodny z Eduroam i Edugain i który mógłby sprostać obecnym wymagom użytkowników  
**Budżet 2,5-3 mln €**
- Stworzenie usług/metod obróbki danych opartych o repozytoria open acces.  
**Budżet 1-2 mln €**

**Data zamknięcia naborów: 30.03.2016**





## Research and Innovation Actions for International co-operation on high end e-infrastructure requirements

Praca na rzecz sieci radioteleskopów Square Kilometre Array i wykonanie badania i szacunków w zakresie technologii e-infrastrukturalnych związanych z tym projektem



**Budżet: 1,5-3 mln €**  
**Termin nadsyłania wniosków: 30.03.2016**



## Infrasupp-03-2016 Support to policies and international cooperation for e-infrastructures (B)

1. Stworzenie portalu internetowego do komunikacji pomiędzy projektami e-infrastruktur **0.5-1 mln €**
2. Współpraca międzynarodowa w zakresie e-infrastruktur **0.5-1mln €**
3. Wsparcie dla sekretariatu e-IRG, dostarczanie wskaźników, doradztwo, itp. **0.5-1 mln €**
4. Mapy drogowe dla programu finansowania e-infrastruktur (**300-400 tyś €**)

**Zamknięcie naboru:  
30.03.2016**





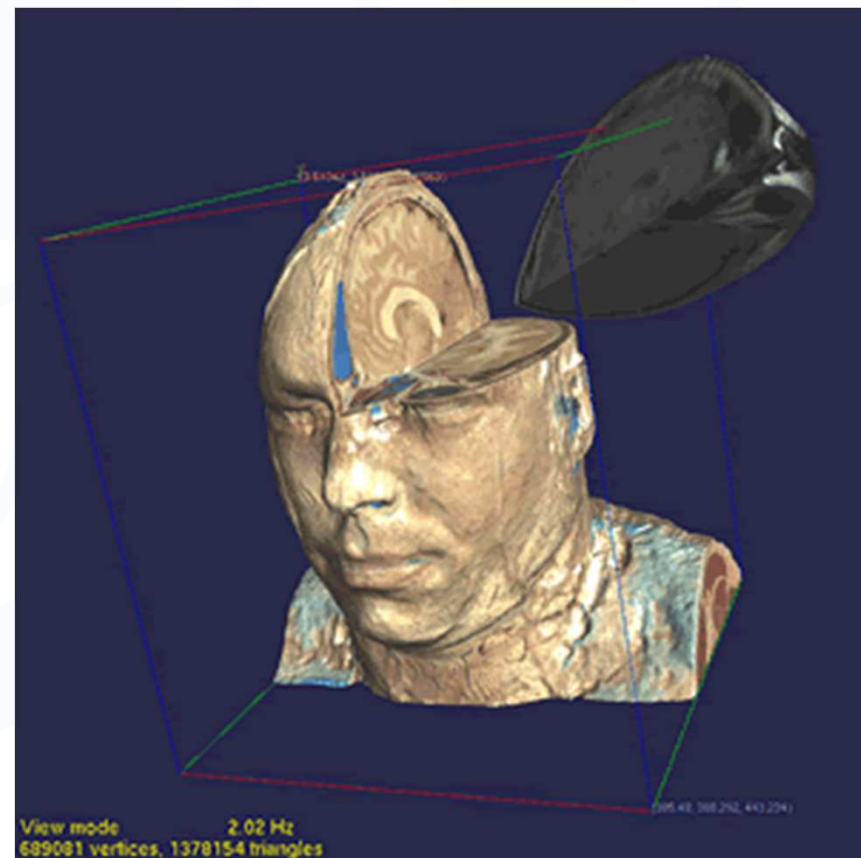
## InfraInnov-01-2017 Fostering co-innovation for future detection and imaging technologies

Stworzenie platformy do współpracy w obszarze detekcji i obrazowania, zwłaszcza w medycynie, lotnictwie, produkcji przemysłowej itp.

Pośrednictwo finansowe w projektach kojarzących infrastruktury badawcze i przemysł

**budżet 20 mln €**

**Data zamknięcia naboru: 29.03.2017**





## **Infrainnov-02-2016 Support to Technological Infrastructures**

- stworzenie map drogowych w zakresie łączenia Infrastruktur badawczych i organizacji mogących je wykorzystać, zwłaszcza jeśli przyniesie to społeczno-ekonomiczne korzyści
- współtworzenie połączeń pomiędzy środowiskiem akademickim i przemysłowym w celu szkolenia wysokiej jakości inżynierów i personelu technicznego
- wspieranie procesu integracji infrastruktury badawczych w regionalny, lokalny i globalny system innowacji

**Budżet: 2 mln €**

**Data zamknięcia naboru: 30.03.2016**





## Dziękuję za uwagę

*Jan Lisowski*

Jan.Lisowski@kpk.gov.pl

**Krajowy Punkt Kontaktowy  
Programów Badawczych UE**

ul. Krzywickiego 34  
02-078 Warszawa



tel: +4822 828 74 83

fax: +4822 828 53 70

e-mail: [kpk@kpk.gov.pl](mailto:kpk@kpk.gov.pl)

[www.kpk.gov.pl](http://www.kpk.gov.pl)

